

+

HELLO

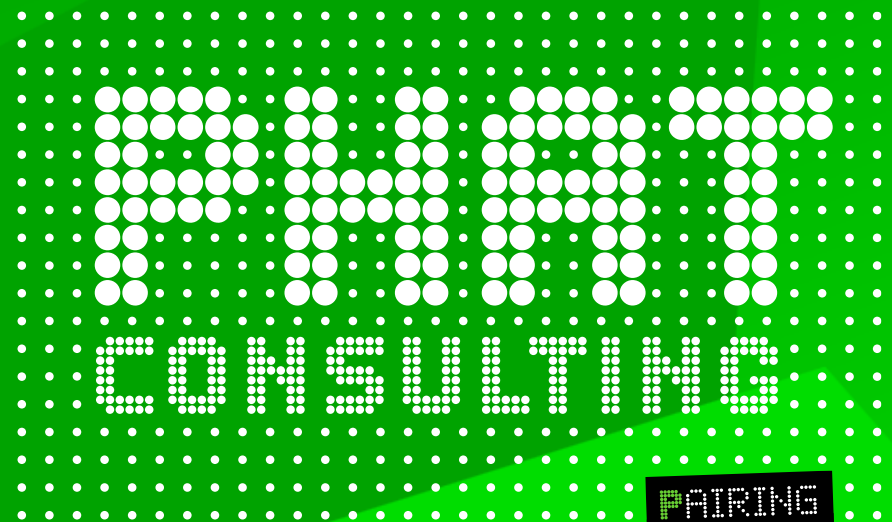
WORLD

PAIRING
HUMANS
AND
TECHNOLOGY
CONSULTING

PAIRING
HUMANS
AND
TECHNOLOGY

+

**KI x Nachhaltigkeits-
management**



**PAIRING
HUMANS
AND
TECHNOLOGY**

DAS HABEN WIR HEUTE VOR AGENDA

+

Check In

KI strategisch einordnen

Grenzen & Risiken / KI & Nachhaltigkeit – Ein Widerspruch?

Tool-Übersicht

Prompting

Assistenten & Agenten

Check Out



ÜBER MICH



Senior Nachhaltigkeitsberaterin bei PHAT CONSULTING

M. Sc. Strategie & Innovation, Schwerpunkt Nachhaltige Unternehmensentwicklung, Maastricht University

Gastdozentin (DGBB) Nachhaltiger Einkauf

Zertifizierte KI-Managerin (AI Transformation Institute, Spin Off DFKI)

Familien-Alltag-Jongleurin

Nutzung von KI-Tools im Arbeitsalltag: 0 - 100%





WIR SIND PHAT



GESTERN

1999 Geburtsstunde von PHAT in einer Studenten-WG.



HEUTE

75 Expert:innen für Informationstechnologie und Tomorrow Business.

Wir inspirieren und begleiten unsere Kunden auf dem Weg in eine digitale, nachhaltige und lebenswerte Welt von ...



MORGEN



CHECK IN FRAGE

+

Wo habt ihr (im Alltag) wiederkehrende Aufgaben, die Euch Zeit rauben – und bei denen KI helfen könnte?

+

KI strategisch
einordnen

ODER AUCH...

+

„Künstliche Intelligenz (KI) ist die Wissenschaft davon, wie man Computer dazu bringen kann, Dinge zu tun, in denen Menschen im Moment besser sind.“

Elaine Rich, 1983, Artificial Intelligence



BEGRIFFE IM KI-UNIVERSUM

+

KI / AI - Künstliche Intelligenz / Artificial Intelligence

GenAI - Generative KI

Prompt – Anweisung / Frage

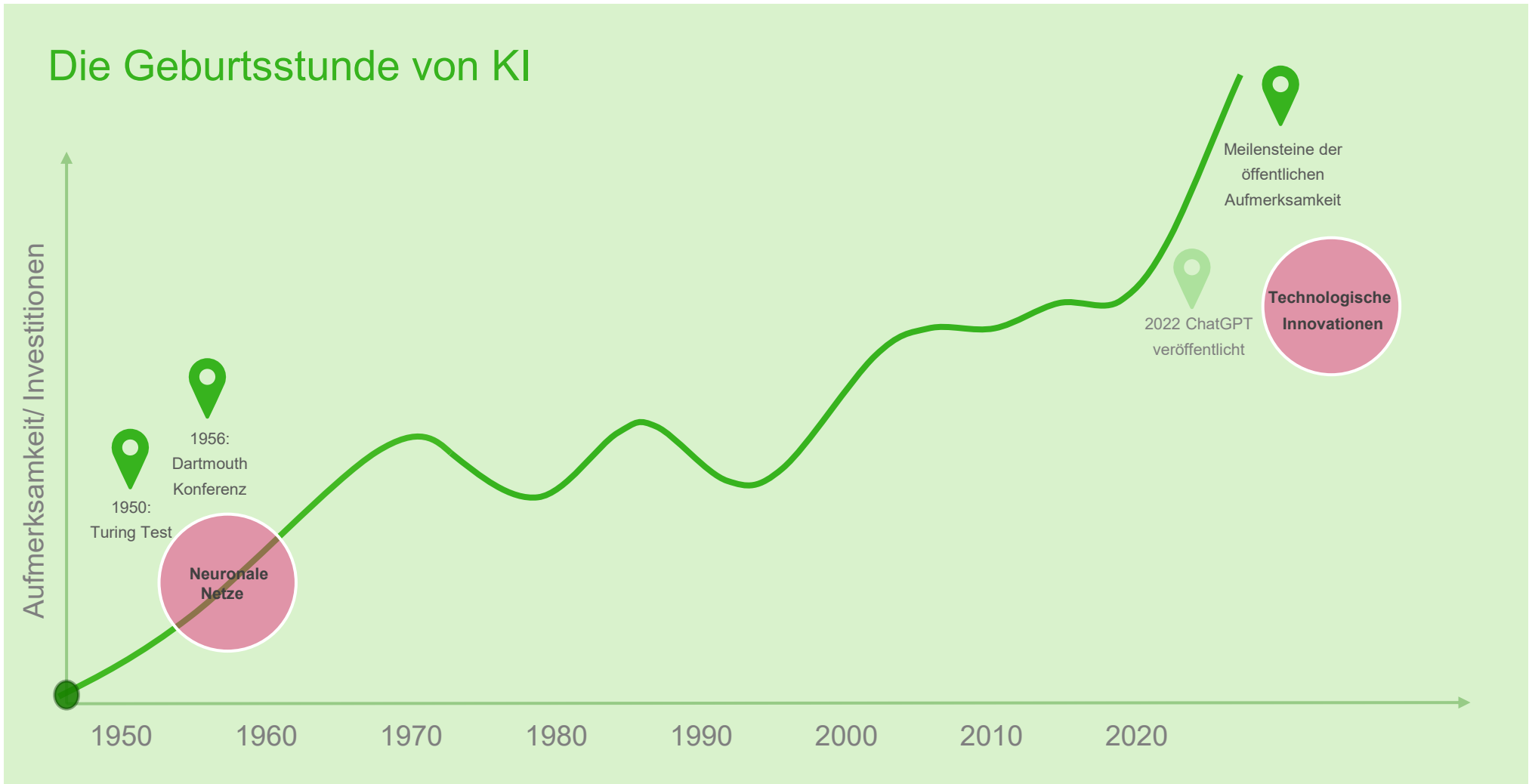
LLM - Large Language Model, Sprachmodell wie bspw. Claude Sonnet, GPT-3, Gemini 2.0 Flash, Mistral

Training / Trainingsdaten - warum die KI „weiß“, was sie „weiß“



KI = NEU? NEIN!

+



TECHNISCHES GRUNDLAGENVERSTÄNDNIS: KI = KUCHEN BACKEN

+

KUCHEN BACKEN?

+

Zutaten

+

Rezept

+

Kuchen

KEIN SCHLECHTER VERGLEICH!

+

Daten

+

Algorithmus

+

Modell

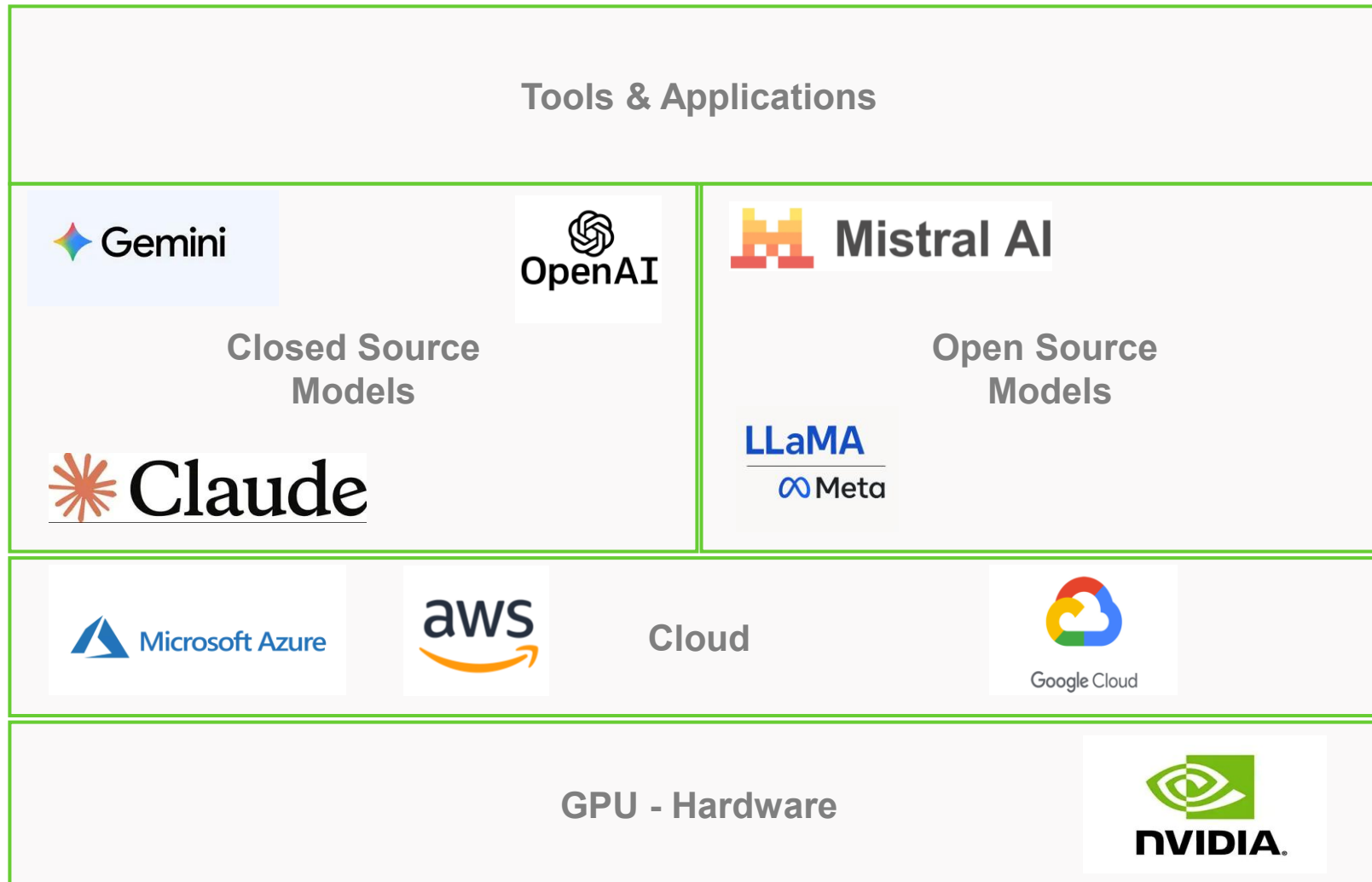
...

+

Nicht der Algorithmus
diskriminiert mich,
sondern das Model,
das aus den Daten mit
einem Algorithmus
berechnet (trainiert)
wurde.

KI-ÖKOSYSTEM VEREINFACHT DARGESTELLT

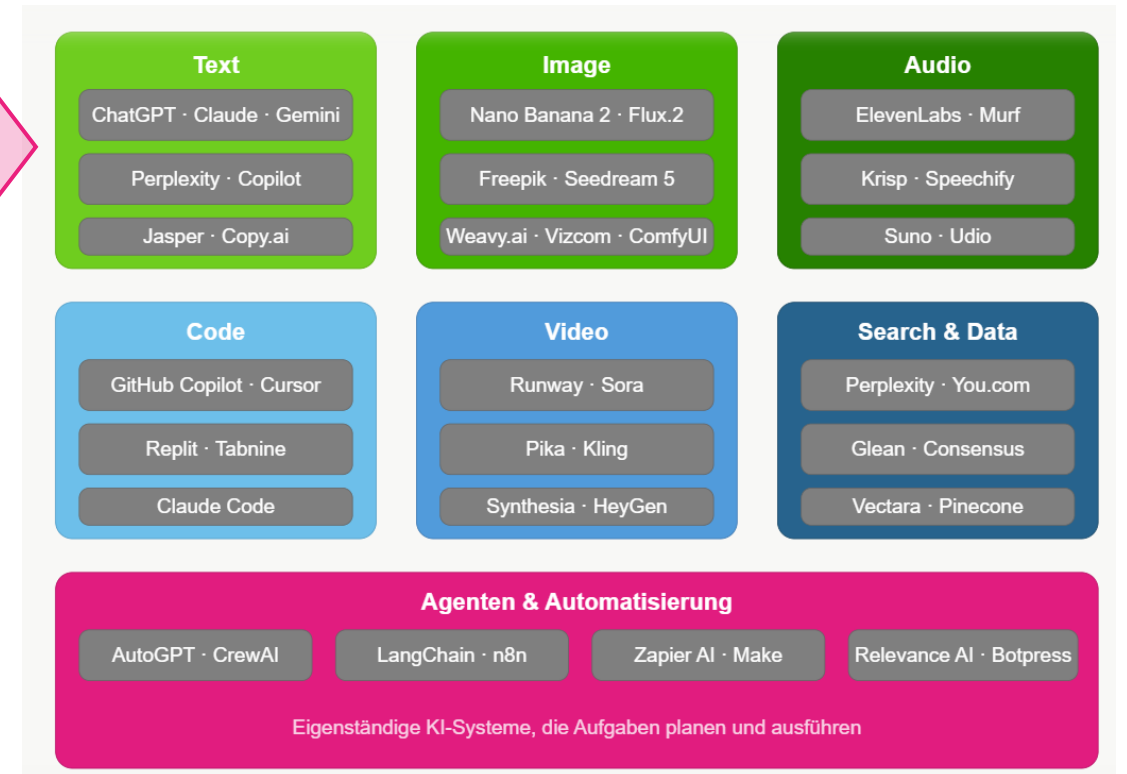
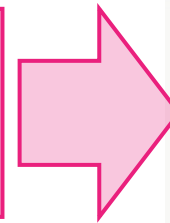
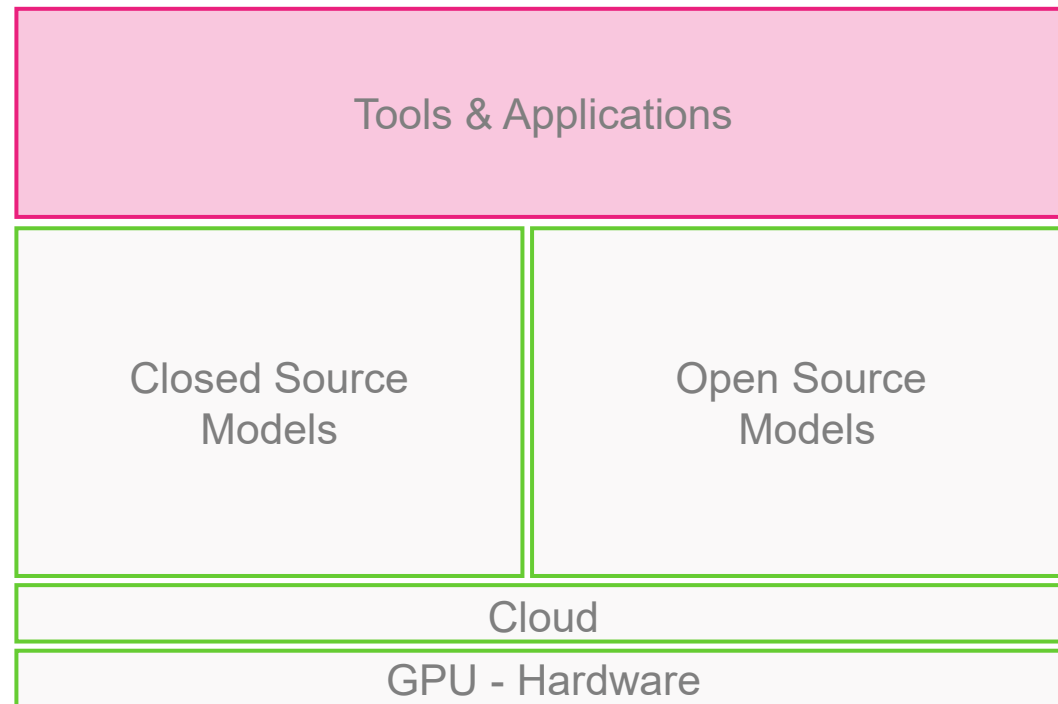
+



KI-ÖKOSYSTEM TOOLS & APPLICATIONS

+

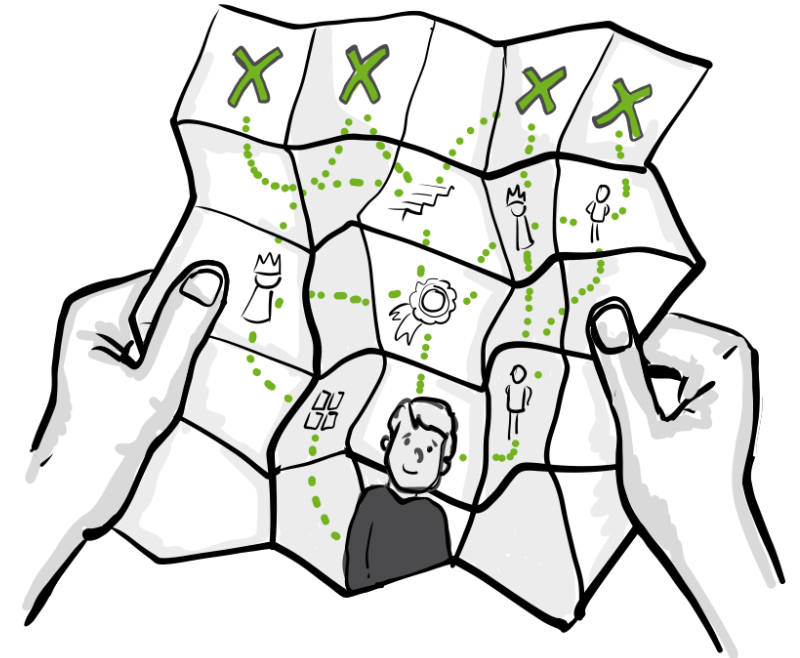
Tools & Applications: „There is an AI for that“



KEY TAKEAWAYS

+

1. KI ist kein neues Phänomen, seit 2022 jedoch immenser Anstieg in Anwendung und Investitionen.
2. Einfach erklärt: wie Kuchen backen.
Daten = Zutaten
Algorithmus = Rezept
Modell = Kuchen
3. Riesengroßer Markt auf Tool- und Applikationsebene.



+

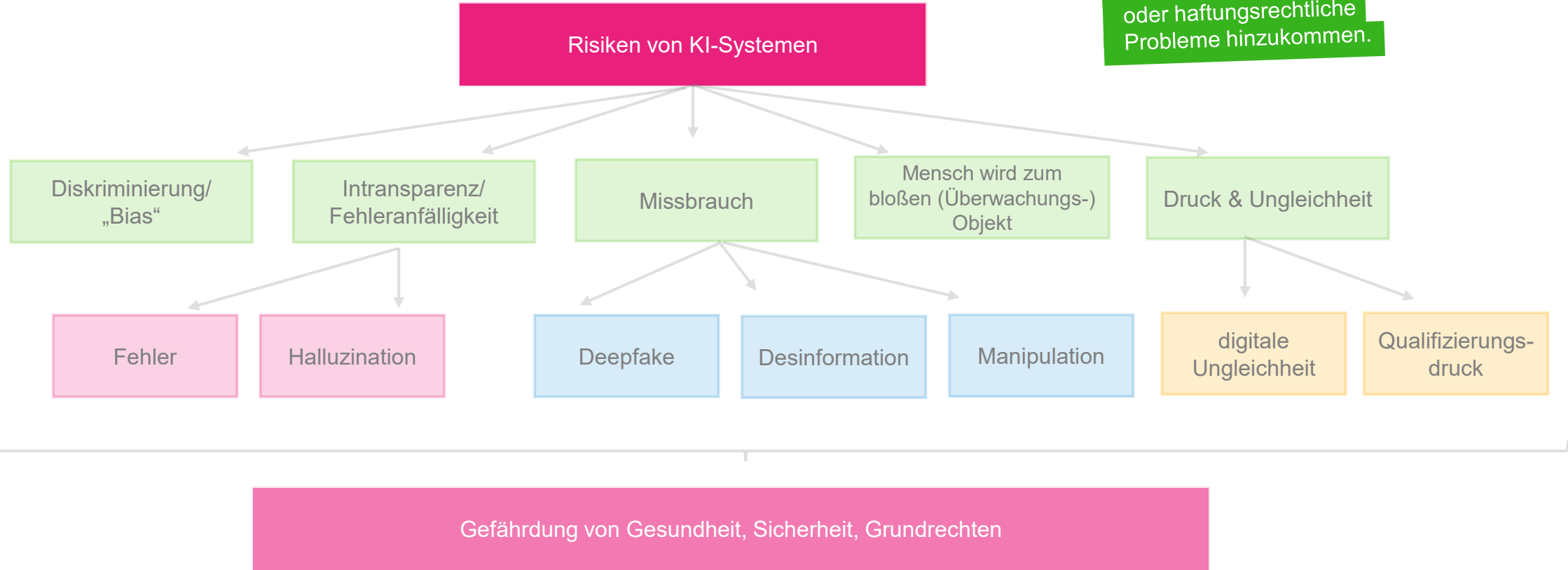
Grenzen und
Risiken

RISIKEN VON KI-SYSTEMEN

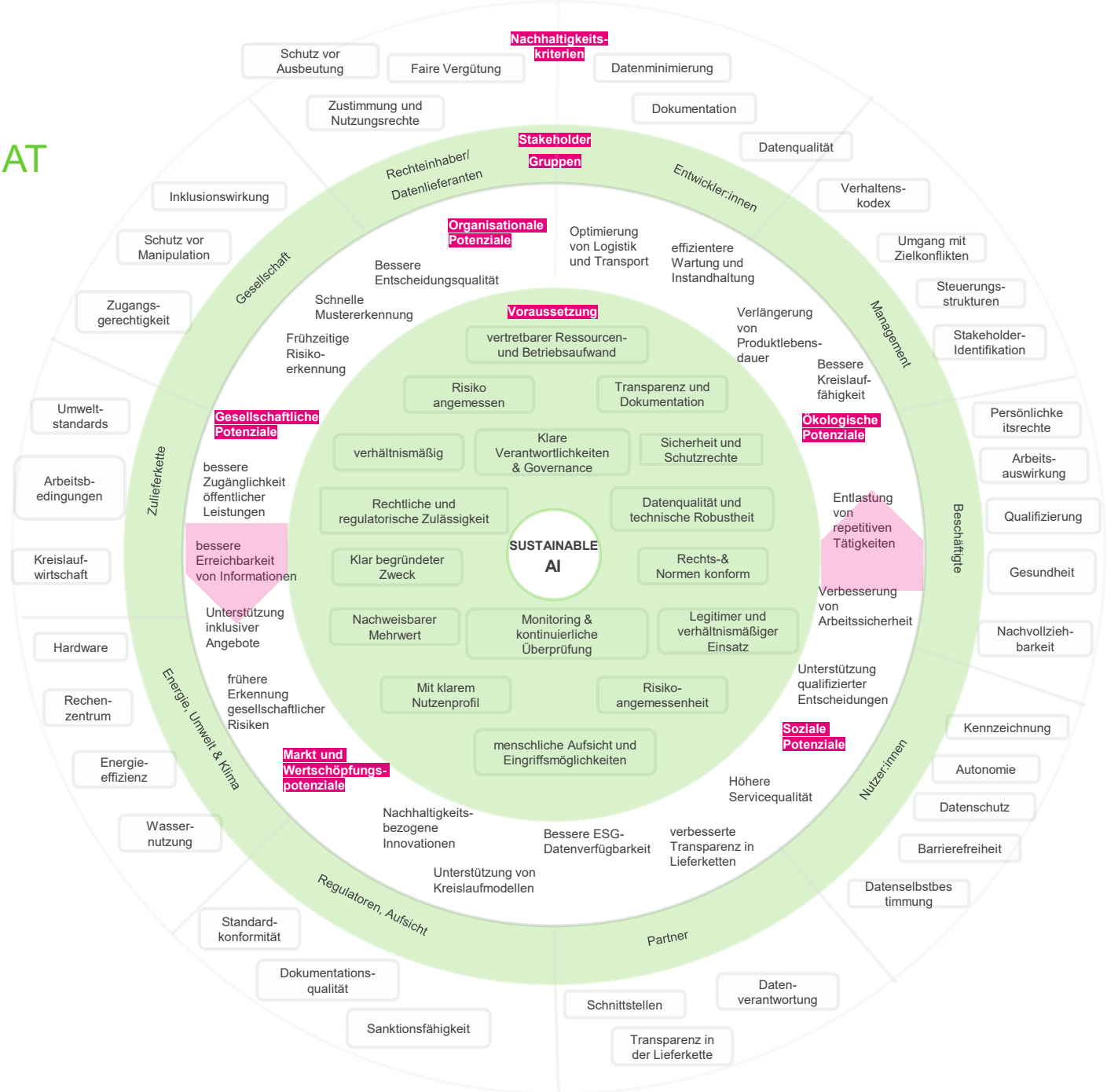
+

+

Je nach KI-System können weitere spezifische datenschutz-, urheber- oder haftungsrechtliche Probleme hinzukommen.

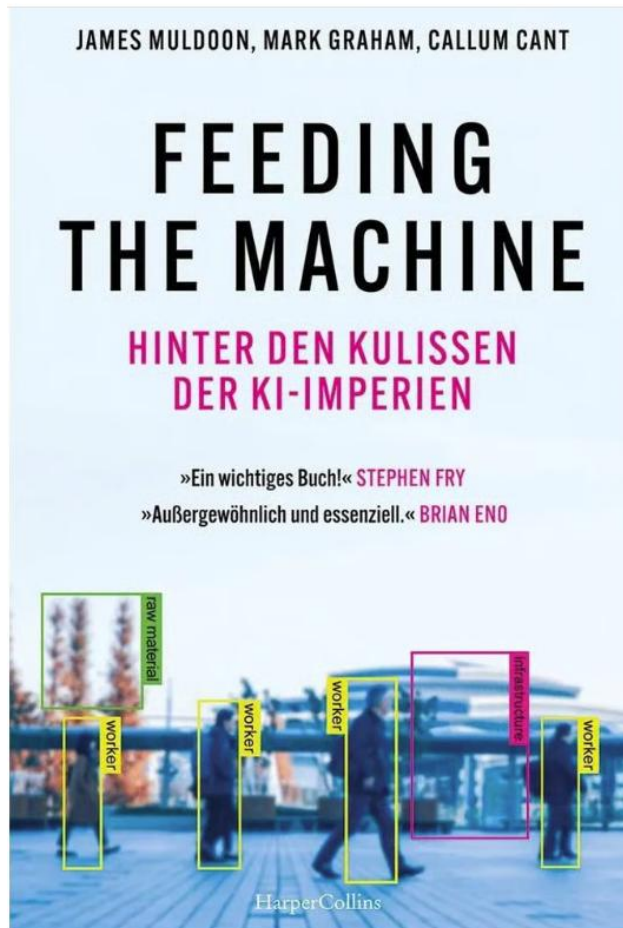


SUSTAINABLE AI MINDMAP BY PHAT



EMPFEHLUNGEN FÜR DEN TIEFGANG

+



The Turing Lectures: Making AI (truly) sustainable - from environmental costs to social impacts

DOs, DONTs, RED FLAGS

+

Do	Don't	Red Flag
Ergebnisse prüfen	Inhalte ungeprüft übernehmen	KI ersetzt menschliches Urteil
Nur freigegebene Daten nutzen	Vertrauliche Daten eingeben	Sensible Daten landen im Tool
Präzise Prompts formulieren	Vage und unreflektiert arbeiten	Schlechte Ergebnisse werden trotzdem genutzt
Auf Bias und Fairness achten	KI für neutral halten	Diskriminierende oder stereotype Outputs
KI transparent und passend einsetzen	KI überall ohne Zweck einsetzen	Kein klarer Rahmen, keine Verantwortlichkeit
Benutzerdefinierte Einstellungen und Anweisungen nutzen	Voreinstellungen ohne Anpassung übernehmen	ungeprüfte Einstellungen steuern dauerhaft fehlerhafte Ergebnisse
Klare Governance & Verantwortlichkeiten definieren	KI-Nutzung ohne Regeln laufen lassen	Keine Zuständigkeit bei Fehlern / Risiken

+

Tool-Übersicht

WELCHES TOOL UNTERSTÜTZT WELCHEN JOB IN MEINEM ARBEITSALLTAG AM SINNVOLLSTEN?

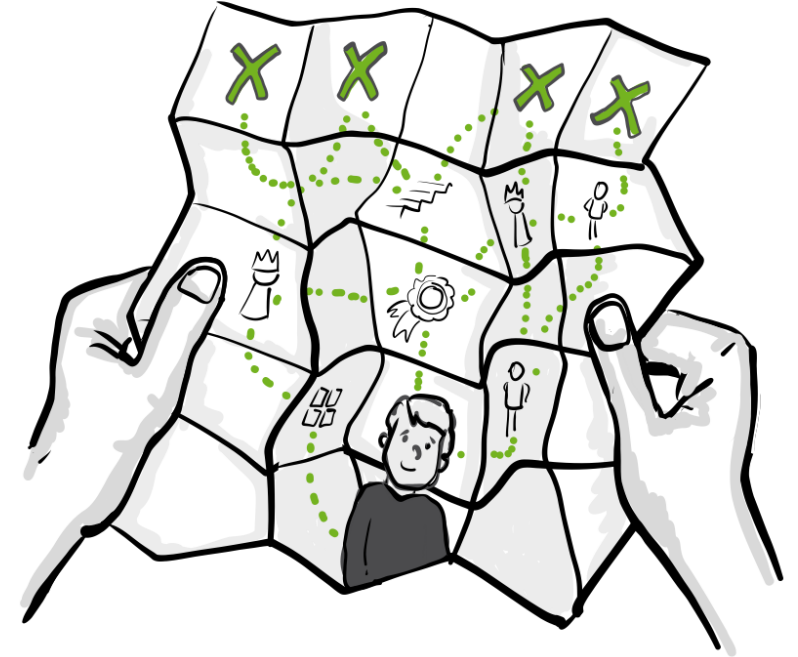
+

Job to be done	Passende Tool-Logik	Nutzen für Nachhaltigkeitsmanager:innen
Denken, formulieren, strukturieren	Chat, Assistent	Schnellere Text- und Konzeptarbeit
Dokumente verstehen, Wissen nutzbar machen	Wissensbasis, Dokumentenchat	Weniger Suchaufwand, mehr Faktenzugriff
Wiederkehrende Abläufe vereinfachen	Workflow-Automation	Weniger manuelle Routinearbeit
Arbeit mit Daten	Coding Agent, GenAI in Excel	Daten aufbereiten
Wissen verbreiten, Inhalte skalieren	Wissenskommunikation	Inhalte schneller in wiederverwendbare Formate übersetzen
Arbeit im bestehenden Tool verbessern	Copilot	Produktiver im Tagesgeschäft

KEY TAKEAWAYS

+

Es gibt nicht das eine beste KI-Tool. Der Nutzen entsteht erst dann, wenn wir das Werkzeug passend zur Aufgabe auswählen.



+

Prompting

WAS IST EIN PROMPT?

+

Die Art und Weise, wie Du mit der KI sprichst. Mein größtes Learning der letzten Monate:

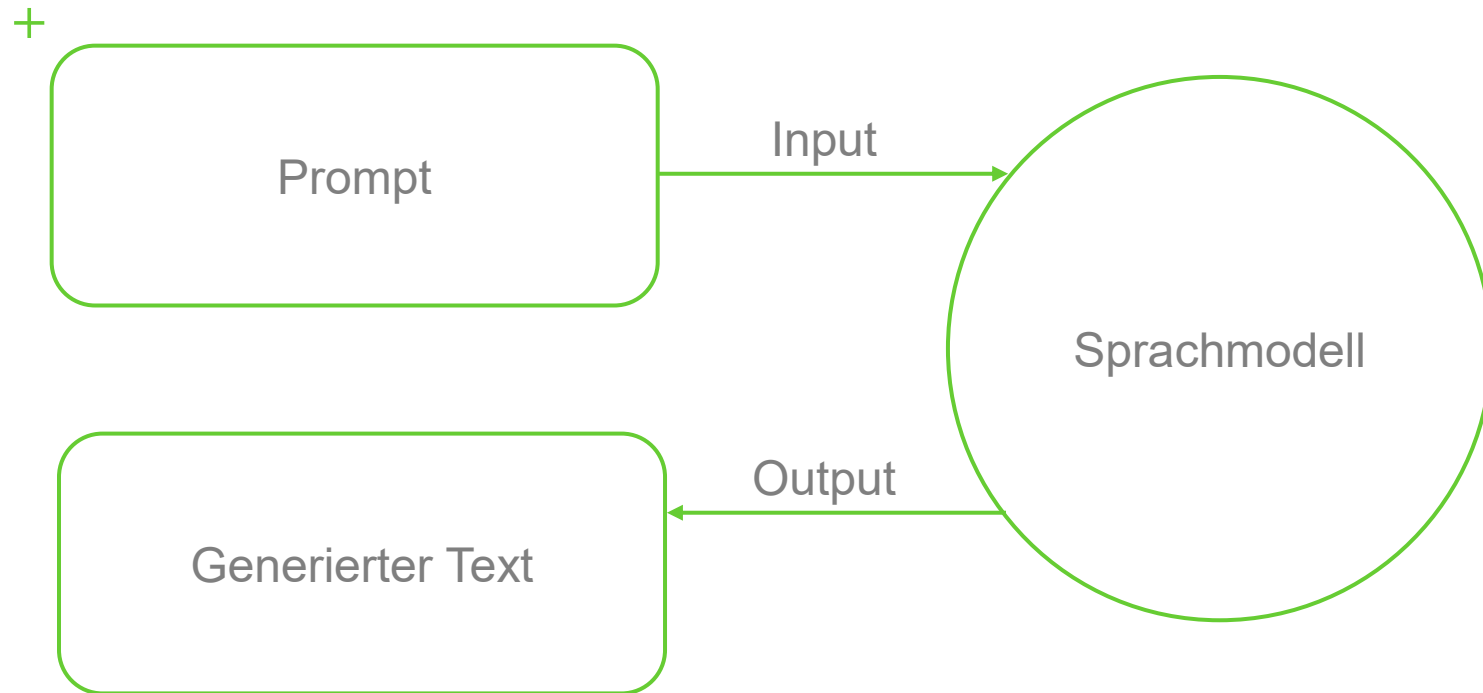
SH... IN? SH... OUT!

ZIEL DES PROMPTINGS

+

Wir wollen nicht
kommunizieren oder schön
formulieren, sondern **robust**
steuern.

DER GRUNDLEGENDE PROZESS EINES PROMPTS



DIE SPEC(Q) FORMEL GOLDENE PROMPT REGEL

+

Situation – Rolle und Kontext – *Du bist Chief Sustainability Officer in einer NGO...*

Problem – Aufgabe – *Beantworte Frage 7 des ...*

Expectation – Form, Tiefe, Ziel – *Nutze max. 100 Wörter, 3 Bullet Points, ...*

Constraints – Grenzen & Quellen – *Keine Fantasiazahlen, Quellenangabe, mitgelieferter Referenztext...*

(Questions) - Rückfragen stellen – *Stelle mir zunächst fünf Fragen zu... / Hast du hierzu Fragen, dann stelle diese vorher... (Kettenprompting)*

DIE 4 KATEGORIEN WIRKSAMEN PROMPTINGS

+ 1 KONTEXT & STRUKTUR

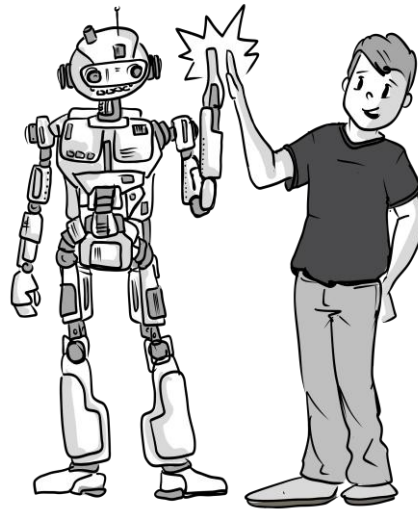
Den Rahmen definieren

1. Rollen-Prompting
2. Constraints
3. Output-Format

+ 2 BEISPIELE

Muster erzwingen

1. Few-Shot-Prompting
2. Reverse-Prompting



+ 3 PROZESS

In Schritten arbeiten

1. Rückfragen
2. Prompt-Chaining

+ 4 QUALITÄT & SICHERHEIT

Prüfen und Absichern

1. Self-Check
2. Varianten Vergleich

BEISPIEL 1: DRK NACHHALTIGKEITSNEWS RADAR

Neuer Chat

Suchen

Bibliothek

Agents

Angeheftet

Recherche-Agent

Analyst

Chats

DRK ESG-Radar Monatsübersic...

Pragmatische doppelte Wesent...

Unvollständige Anfrage zur Erg...

Anfrage KI SUS Workshop Jäge...

Datenschutz und EU AI Act für ...

Fragen für KI-Nachhaltigkeitsv...

Work IQ Auto ▾

Prompt: DRK ESG-Radar – monatliche Nachrichtenübersicht

Rolle

Du bist ein spezialisierter Nachrichtenanalyst für **ESG-, Nachhaltigkeits- und Klimathemen** im Kontext des **Deutschen Roten Kreuzes** und der internationalen Rotkreuz- und Rothalbmondbewegung.

Begründung abgeschlossen in 16 Schritten >

DRK ESG-Radar | Monat Juni 2026 | Stand: 23.06.2026

Recherchezeitraum: 25.03.2026 bis 23.06.2026

Thematischer Fokus: ESG, Nachhaltigkeit und Klimathemen im Kontext von DRK, IFRC, IKRK/ICRC und nationalen Rotkreuz-/Rothalbmondgesellschaften

– □ ×

🛡️ ⬆️ ⋮



BEISPIEL 2: THG BILANZ

+

1. Aufbau eines grundlegenden Verständnisses für die Emissionen des eigenen Unternehmens durch eine schrittweise Erklärung der Logik von Scope 1–3 anhand konkreter Beispiele.
2. Systematische Unterstützung beim Erkennen und Einordnen von Emissionsquellen entlang der gesamten Wertschöpfungskette.
3. Vollständige und nachvollziehbare Erfassung relevanter Angaben durch gezielte Rückfragen, wodurch Emissionen transparent abgebildet werden.

BEISPIEL 2: THG BILANZ



Suchen

Bibliothek

Agents

Angeheftet

Recherche-Agent

Analyst

Chats

PHAT THG Bilanz

DRK ESG-Radar Monatsübersic...

Pragmatische doppelte Wesent...

Unvollständige Anfrage zur Erg...

Anfrage KI SUS Workshop Jäge...

Datenschutz und EU AI Act für ...

Fragen für KI-Nachhaltigkeitsv...

Erkenntnisse aus Umfragentu...

Work IQ Auto ▾



Haupttreiber (Top Hotspots)

Die größten Emissionsquellen sind:

1. **Pendeln (ÖPNV + PKW)** → größter Einzelposten (~26%)
2. **Homeoffice (Heizen + Strom)** → ~19%
3. **Betriebsenergie (Strom + Fernwärme)** → ~16%
4. **Dienstreisen (Bahn + Flug)** → relevant, aber reduziert durch „Train First“

Pattern:

- Emissionen sind **verhaltensgetrieben (Mobilität, Arbeitsweise)**
- nicht produktions- oder lieferkettengetrieben

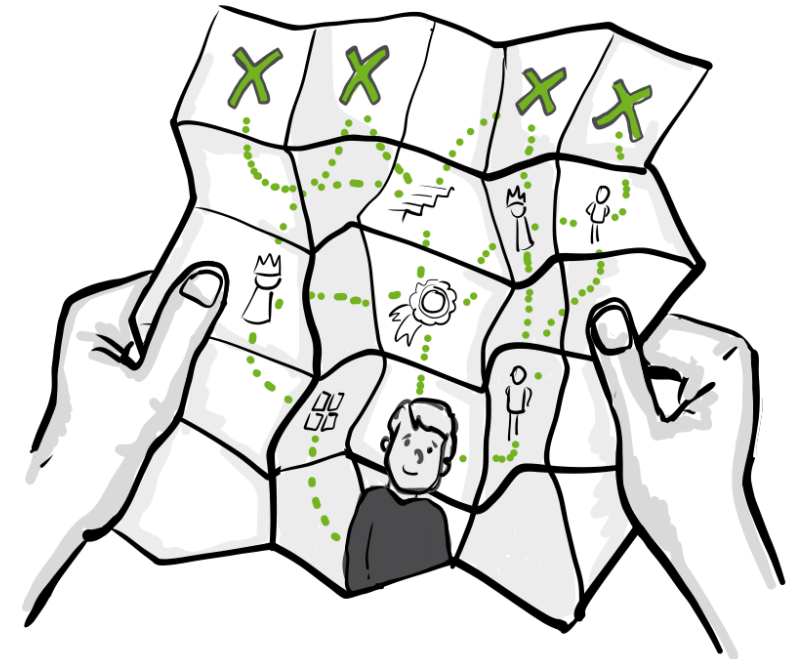
Sonderfall Kapitalgüter

Wenn Möbel + Renovierung berücksichtigt werden:

KEY TAKEAWAYS

+

1. Prompting ist ein iterativer Dialog mit dem KI-System, bei dem du den Prompt schrittweise anpasst, um bessere Ergebnisse zu erzielen.
2. Je klarer dein Anliegen, desto hilfreicher die Antwort – dabei helfen Klarheit, Kontext und Details.
3. Goldene Prompt Regel: SPEC(Q)

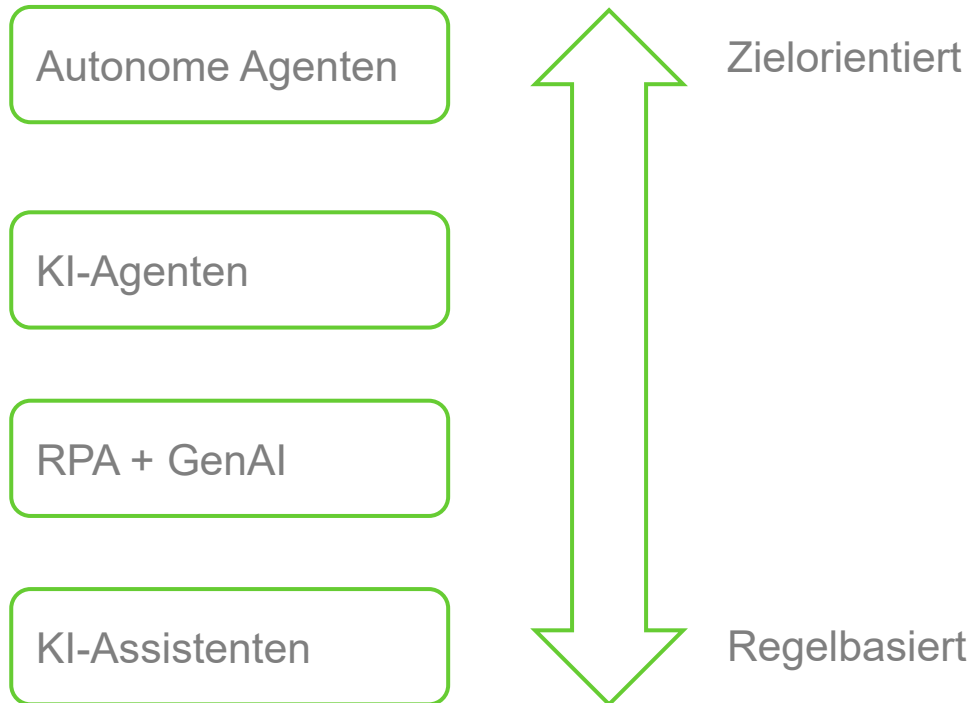


+

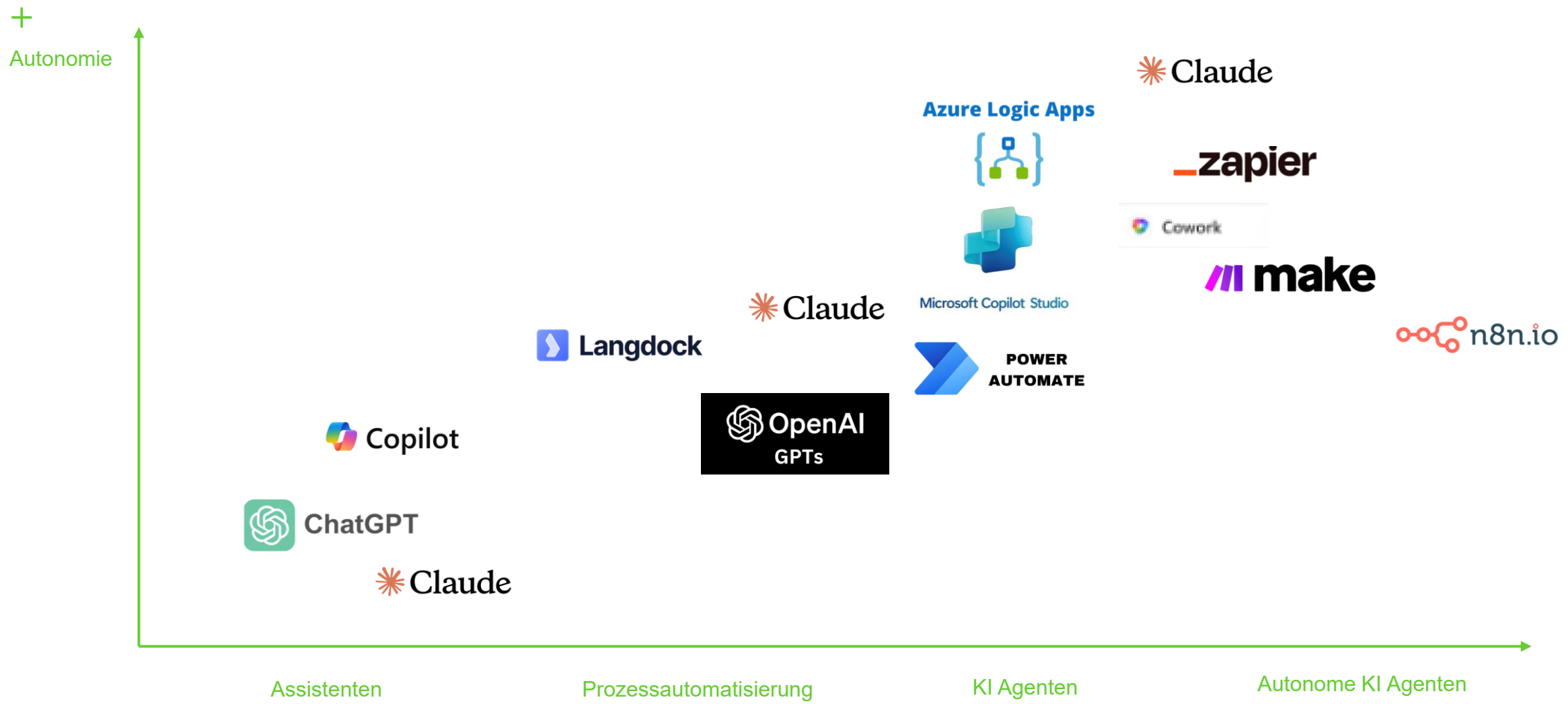
RPA, Assistenten & Agenten

VON PROZESSAUTOMATISIERUNG (RPA) BIS ZU AUTONOMEN AGENTEN (AGENTIC AI)

+



ZWISCHEN ASSISTENZ UND AGENTEN



BEISPIEL: PROJEKTASSISTENZ DRK



- Neuer Chat
- Suchen
- Bibliothek
- Agents
- Angeheftet
- Recherche-Agent
- Analyst
- Chats
- PHAT THG Bilanz
- DRK ESG-Radar Monatsübersic...
- Pragmatische doppelte Wesent...
- Unvollständige Anfrage zur Erg...
- Anfrage KI SUS Workshop Jäge...
- Datenschutz und EU AI Act für ...

Auto ▾



Wie lautet die aktuelle Nachhaltigkeitsdefinition vom DRK?

DRK-Projektassistent

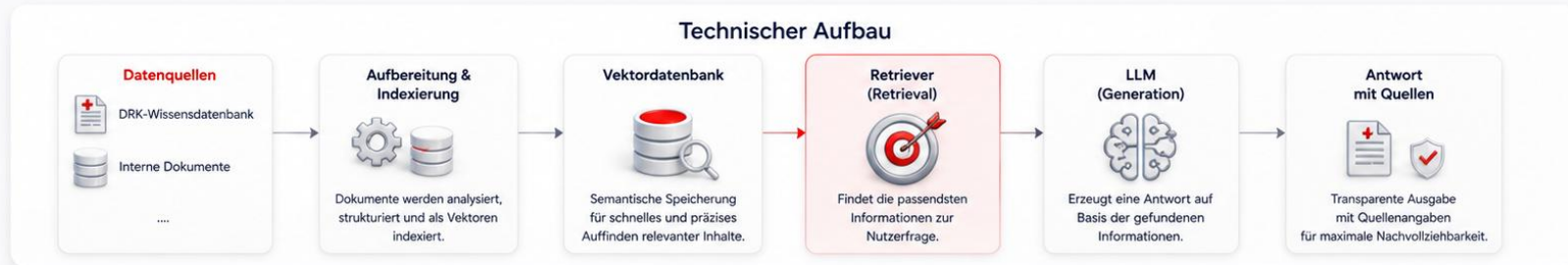
Ausrichtung läuft...

BEISPIEL: DRK ASSIST



DRK-Assist So funktioniert es – Intelligente Antworten mit RAG

RAG (Retrieval-Augmented Generation) kombiniert die Kraft von KI mit verlässlichem DRK-Wissen.



7.500
Dokumente
in der DRK-
Wissensdatenbank

32.000
Bilder aus
Dokumenten für noch
bessere Antworten

Sicher & DSGVO-konform
Betrieb in Deutschland,
höchste Sicherheitsstandards
für Ihre Daten.

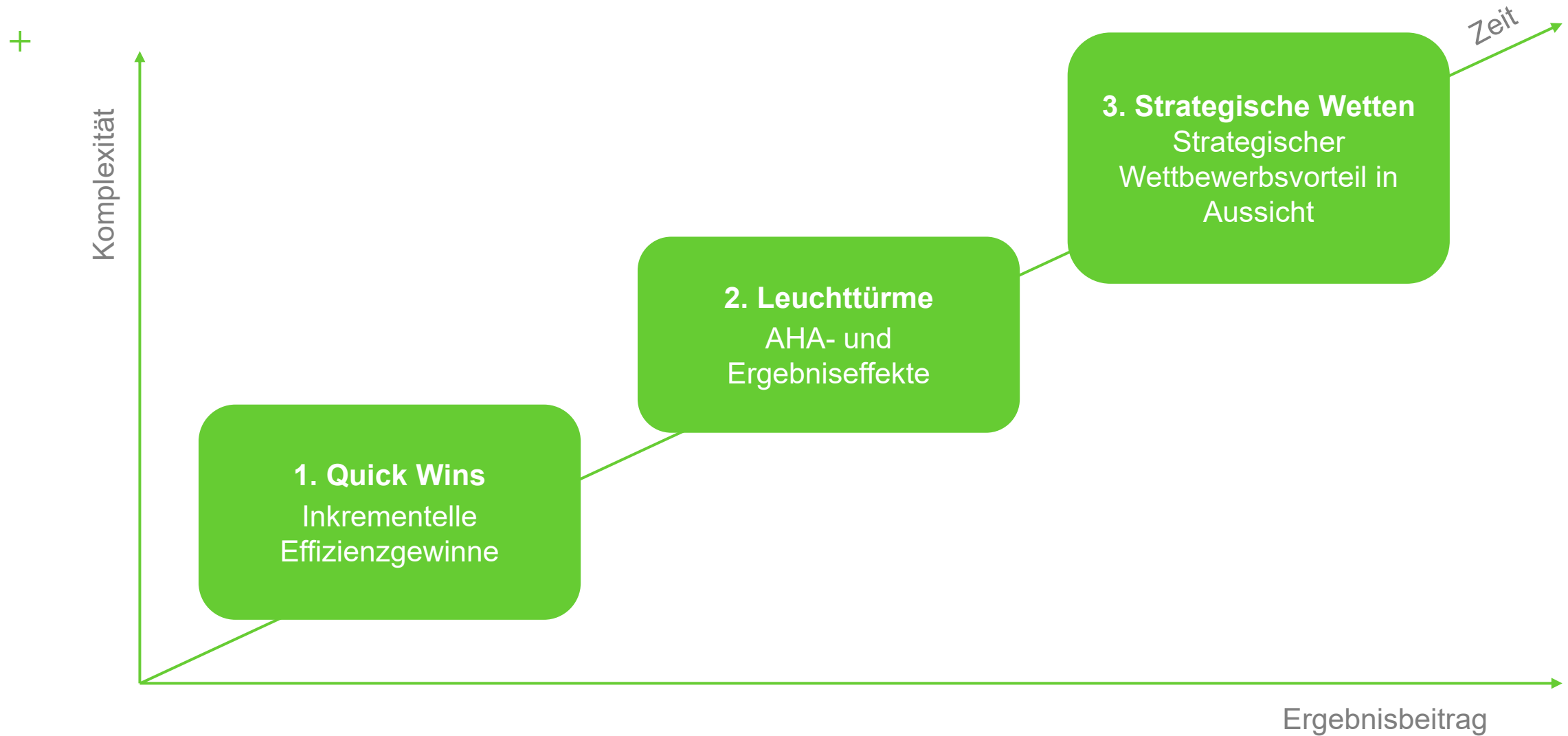
Flexibel integrierbar
Erweiterbar um eigene
Dokumente und Systeme –
modular und zukunftssicher.

Kontinuierlich aktuell
Wissen wird laufend aktualisiert
und verbessert – für Antworten,
die up to date sind.

VORLAGE SYSTEMPROMPT

+ [Praxis-Workshop-Prompting-Template-AHE-PHAT-04 2026.docx](#)

KLEIN STARTEN, GROß DENKEN



KI USE CASE CANVAS

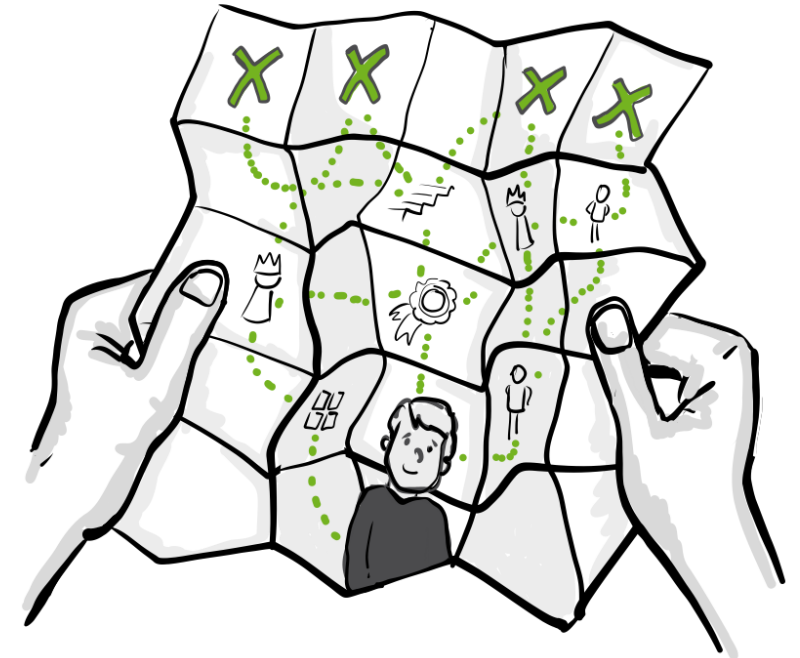
+

 <p>1. Welches Problem wollen wir lösen?</p> <ul style="list-style-type: none"> • THG-Bilanzierung zu ressourcenintensiv • Daten liegen in zu vielen Systemen und Excel-Dateien • Es fehlt Wissen zu CSRD, ESRS, Klimarisiken, Scope 3 usw. • Nachhaltigkeitsbericht frisst meine Zeit • ... 	 <p>2. Welchen Nutzen erwarten wir?</p>		
 <p>5. Welche Voraussetzungen müssen erfüllt sein?</p>	 <p>6. Welche Daten brauchen wir und woher kommen sie? <i>Sind die Daten vollständig, vergleichbar und nutzbar?</i></p>	 <p>7. Wo bleibt das Expertenwissen weiterhin gefragt?</p>	 <p>4. Wie könnte eine erste Lösung aussehen? <i>z.B. Chatbot, Workflow, Agent, Textgenerator, RAG, Dashboard</i></p>
 <p>8. Welche Risiken gibt es?</p>	 <p>9. Welche Aufwände und Kosten entstehen? <i>z.B. Lizenzen, Infrastruktur, Betrieb, Schulungen, Prozessanpassungen, Beratung</i></p>	 <p>10. Woran messen wir Erfolg?</p>	

KEY TAKEAWAYS

+

1. Workflow Automation – schon seit Jahren aktuell – mit festgelegten definierten Prozessen, bei denen LLMs mit einem klaren „Arbeitsauftrag“ gecallt werden.
2. Agenten sind das Thema der Stunde – aber es gibt unterschiedliche Grade der Autonomie.
3. Autonomie braucht Verantwortung.
4. Qualität entsteht nicht zufällig.
5. Das KI Use Case Canvas hilft bei der Evaluierung von möglichen Anwendungsfällen.



+

Check Out

CHECK OUT

+

Was nimmst Du heute für deine Arbeit (im Nachhaltigkeitsmanagement) konkret mit?

Welche eine KI-Anwendung, Idee oder Methode möchtest Du weiterverfolgen oder ausprobieren?



WEITERER INPUT ZUM THEMA

+



KONTAKTDATEN LASST UNS IM AUUSTAUSCH BLEIBEN

+

Alexandra Herget

ahe@phatconsulting.de

[LinkedIn](#)

0176 72 55 83 58

+

Save the Date:

KI x Nachhaltigkeitsmanagement

Workshop am 25.09.

+

VIELEM
DANK

PHAT CONSULTING GMBH

Nobistor 10 | 22767 Hamburg
+49 (0)40 226 383 – 100
info@phatconsulting.de



BRAND

CONSULTING

PAIRING
HUMANS
AND
TECHNOLOGY

+

Text hinzufügen (Text und Plus verschiebbar)